

ETUDE FUSACQ

La Cession de TPE-PME
via Internet en France

26 Octobre 2007



PRESENTATION DE FUSACQ



Fusacq est une place de marché en ligne dédiée à la Reprise – Transmission d'entreprise.

Son objectif est de fédérer les différents acteurs du marché (Repreneurs, Cédants, Intermédiaires, Banques ...) pour favoriser les mises en relation.

Fusacq propose plus de **1 700 annonces** de cession d'entreprises et de recherche d'acquisition ainsi que **de nombreux services on line** : dossiers thématiques, base de connaissance, annuaires, newsletters...

ETUDE FUSACQ



L'étude Fusacq réalisée en octobre 2007 met en évidence les grandes caractéristiques des TPE-PME françaises en vente et vendues via Internet, rend compte de la capacité de la toile à trouver un repreneur et d'une manière plus générale s'intéresse à l'utilisation de ce média dans la transmission d'entreprise.

Quels sont les secteurs d'activité les plus représentés parmi les sociétés vendues ou en vente sur internet ?

Où sont localisées les sociétés à vendre ?

Quelles sont leurs tailles (chiffre d'affaires, nombre de salariés) ?

En moyenne, combien d'acheteurs potentiels obtiennent les entreprises en vente sur Internet ?

Combien de temps restent-elles en ligne avant de trouver un repreneur ?

Autant de questions qui vont nous permettre de définir l'usage actuel et la tendance d'utilisation du média Internet dans le cadre de la transmission d'entreprise.

SOURCE DE L'ÉTUDE

■ ECHANTILLON

- 204 TPE-PME françaises vendues* via Internet grâce à la plate-forme d'annonces Fusacq, présente sur www.fusacq.com et sur les sites partenaires **
- 1140 TPE-PME en cession sur Fusacq (hors commerces et artisanat)

■ MODE DE RECUEIL

- Base d'annonces de cession Fusacq

■ PUBLICATION DES RÉSULTATS

Octobre 2007

■ SOURCE

Fusacq

* : données recueillies auprès des utilisateurs ayant déposé une annonce de cession

** : OSEO, APEC, chambres de commerce, médias, ...

SOMMAIRE DE L'ETUDE



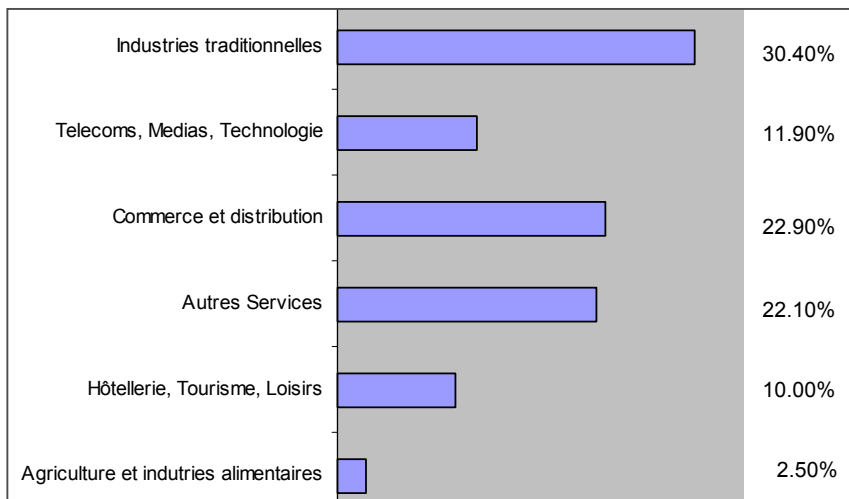
Répartition des sociétés à vendre et vendues via Internet :

- 1) par secteur d'activité
- 2) par localisation géographique
- 3) par chiffre d'affaires
- 4) par nombre de salariés
- 5) Informations complémentaires :
 - nombre de contacts moyen par annonce,
 - temps de mise en ligne moyen par annonce.

1) REPARTITION PAR SECTEUR D'ACTIVITE

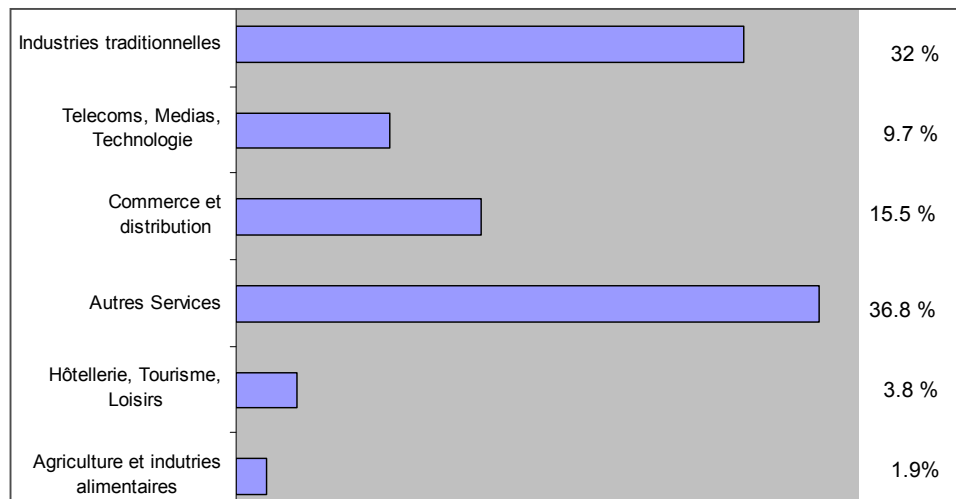
➔ Tout type de TPE-PME se vend par Internet

LES SOCIETES A VENDRE SUR INTERNET



Source Fusacq, Echantillon : 1140 TPE-PME en cession sur Fusacq (hors commerces et artisanat).
Infos disponibles sur www.fusacq.com

LES SOCIETES VENDUES GRACE A INTERNET



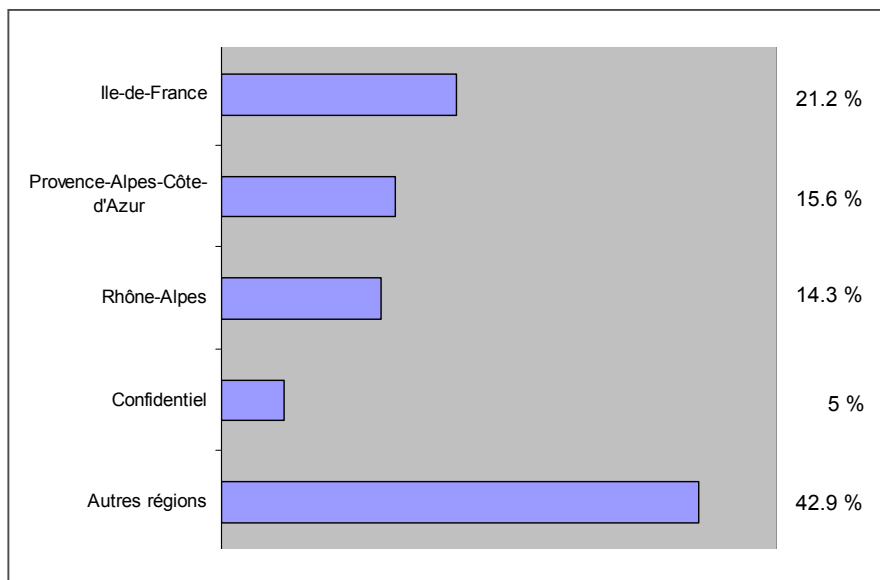
Source Fusacq, Echantillon : 204 TPE-PME vendues en France grâce à Fusacq depuis Juin 2005 .

Tous les secteurs d'activités sont représentés parmi les sociétés à vendre sur Internet et tous génèrent des ventes d'entreprise.

2) REPARTITION PAR LOCALISATION GEOGRAPHIQUE

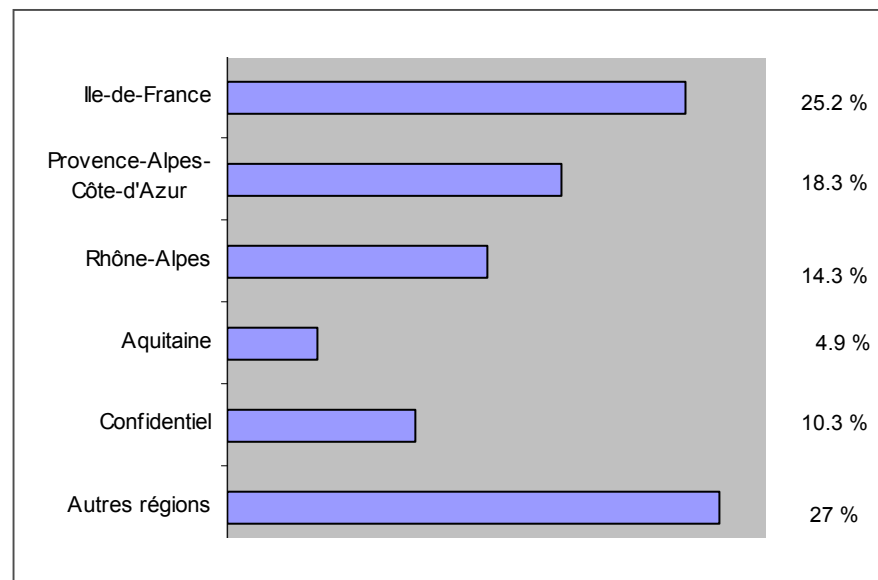
➔ Même les dossiers confidentiels se vendent par Internet

LES SOCIETES A VENDRE SUR INTERNET



Source Fusacq, Echantillon : 1140 TPE-PME en cession sur Fusacq (hors commerces et artisanat).
Infos disponibles sur www.fusacq.com

LES SOCIETES VENDUES GRACE A INTERNET



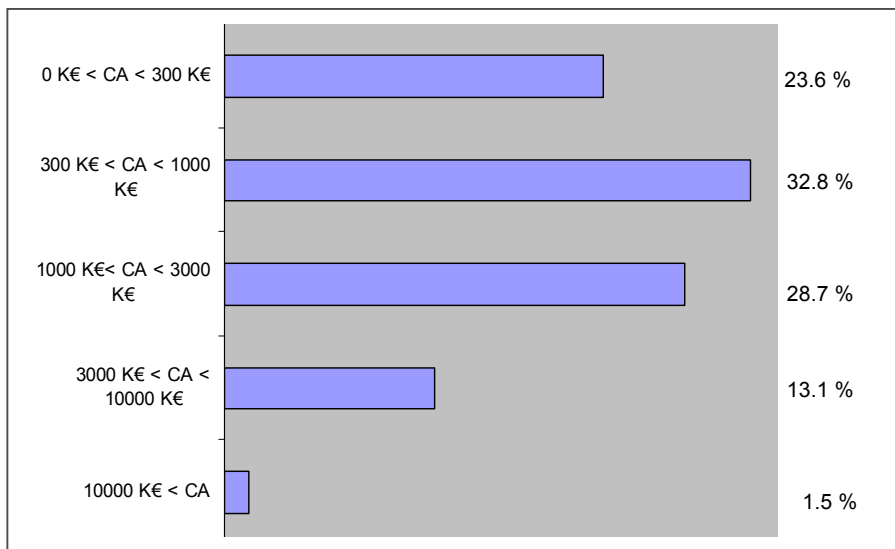
Source Fusacq, Echantillon : 204 TPE-PME vendues en France grâce à Fusacq depuis Juin 2005 .

Plus de 10% des entreprises vendues par Internet gardent leur localisation confidentielle alors que cette spécificité ne concerne que 5% des entreprises à vendre. Ce constat prouve l'efficacité du média Internet même pour des opérations confidentielles.

3) REPARTITION PAR CHIFFRE D'AFFAIRES

➔ **Sur Internet, on peut vendre des sociétés dont le chiffre d'affaires est supérieur à 10 M€**

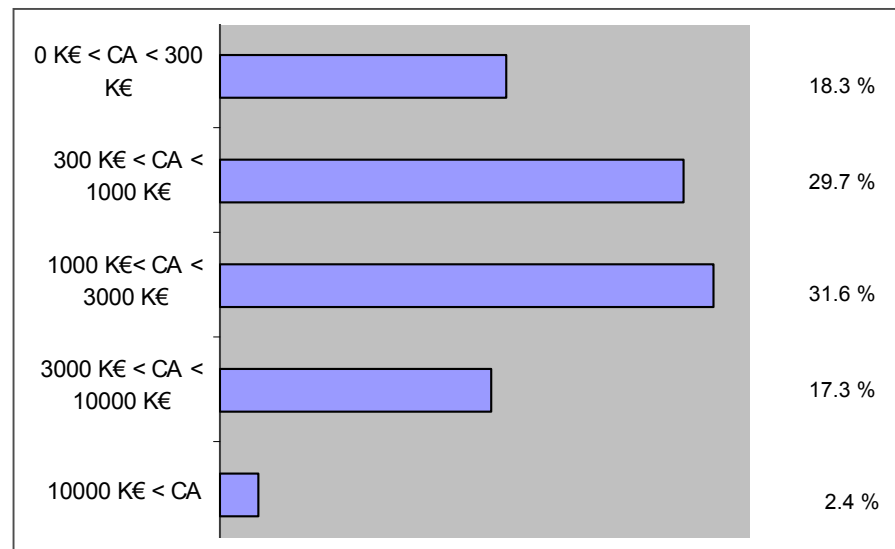
LES SOCIETES A VENDRE SUR INTERNET



Source Fusacq, Echantillon : 1140 TPE-PME en cession sur Fusacq (hors commerces et artisanat).

Infos disponibles sur www.fusacq.com

LES SOCIETES VENDUES GRACE A INTERNET



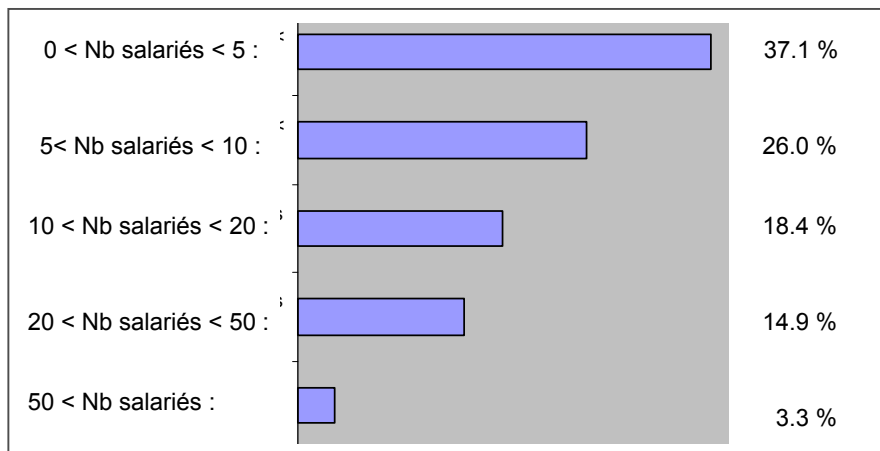
Source Fusacq, Echantillon : 204 TPE-PME vendues en France grâce à Fusacq depuis Juin 2005 .

Si la majeure partie des sociétés à vendre et vendues se situe entre 300K€ et 3M€ de CA, 20% des sociétés vendues grâce à internet affichent un chiffre d'affaires supérieur à 3M€.

4) REPARTITION PAR NOMBRE DE SALARIES

➔ Si les TPE sont majoritaires, Internet favorise également la vente de PME

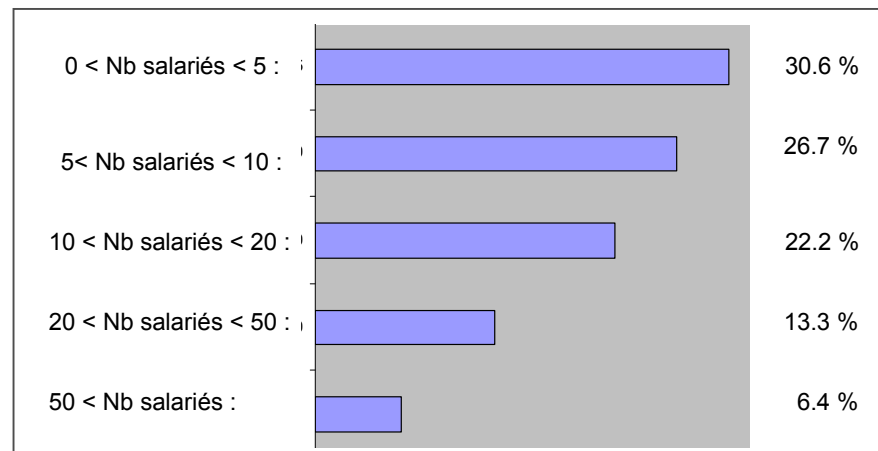
LES SOCIETES A VENDRE SUR INTERNET



Source Fusacq, Echantillon : 1140 TPE-PME en cession sur Fusacq (hors commerces et artisanat).

Infos disponibles sur www.fusacq.com

LES SOCIETES VENDUES GRACE A INTERNET



Source Fusacq, Echantillon : 204 TPE-PME vendues en France grâce à Fusacq depuis Juin 2005 .

Si Internet est adapté à la vente des TPE, on constate également que 20% des sociétés vendues emploient plus de 20 salariés.

5)

INFORMATIONS COMPLEMENTAIRES

➔ Les sociétés vendues par Internet trouvent rapidement le bon repreneur

LES SOCIETES A VENDRE SUR INTERNET

Nombre de contacts moyen par annonce

9 contacts

Temps de mise en ligne moyen par annonce

305 jours (10 mois)

Source Fusacq, Echantillon : 1140 TPE-PME en cession sur Fusacq (hors commerces et artisanat).
Infos disponibles sur www.fusacq.com

LES SOCIETES VENDUES GRACE A INTERNET

Nombre de contacts moyen par annonce

13 contacts

Temps de mise en ligne moyen par annonce

228 jours (7,5 mois)

Source Fusacq, Echantillon : 204 TPE-PME vendues en France grâce à Fusacq depuis Juin 2005 .

La puissance du média Internet permet d'attirer rapidement des acquéreurs pertinents car en moyenne 13 contacts suffisent pour trouver le futur repreneur de l'entreprise.

SYNTHESE

Cette étude sur la transmission d'entreprise sur Internet révèle notamment que :

■ | **Secteurs d'activité**

Tous les secteurs d'activités sont représentés et génèrent des ventes d'entreprise.

■ | **Localisation Géographique**

Même les dossiers confidentiels se vendent par Internet.

■ | **Chiffre d'affaires**

La majeure partie des sociétés se situe entre 300K€ et 3M€ de CA, néanmoins, la toile est tout autant adaptée pour la vente d'entreprises dont le chiffre d'affaires est supérieur à 10 M€.

■ | **Nombre de salariés**

Ainsi, si les TPE sont majoritaires, le média favorise également la vente de PME.

■ | **Nombre de contacts moyen et temps de mise en ligne moyen par annonce**

Enfin, la puissance du média Internet permet d'attirer rapidement des acquéreurs pertinents.

CONTACTS

Pour plus d'informations
sur cette étude, contactez-nous au

01.48.28.20.23



ou par mail à

geraldine.courtin@fusacq.com

www.fusacq.com